

Analyse très court terme (Périodicité quotidienne)

Les barres de pression sont décroissantes et inscrivent l'action EIFFAGE dans un mouvement de consolidation.

La courbe de pression 20 périodes (courbe rouge) évolue au dessous de la courbe de pression 50 périodes (courbe bleue). Cette configuration vient appuyer l'hypothèse de la poursuite du mouvement.

Le support situé à 87,25 a été légèrement franchi à la baisse et l'action évolue à proximité du suivant situé à 85,80.

Une rupture de ce dernier pourrait accélérer le repli de l'action.

A contrario, une clôture quotidienne au dessus de 87,25 invaliderait ce scénario.

Dernière période de cotations

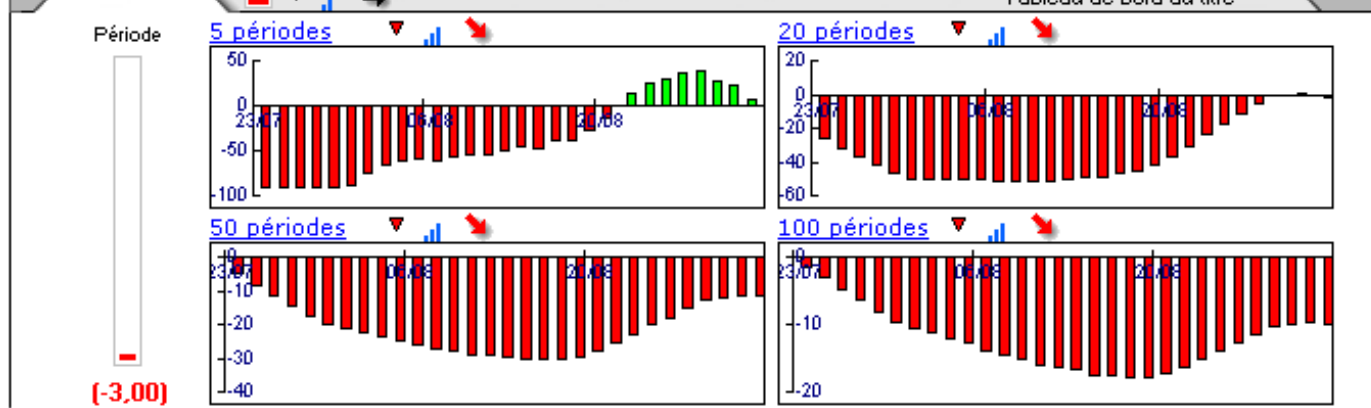
Date	Dernier cours	Variation	Clôture (veille)
31/08/2007	86,00	-1,43%	87,25
Ouverture	+ Bas	+ Haut	Volume
88,91	85,91	88,91	267 611

Périodicité Quotidienne

5 dernières périodes de cotations

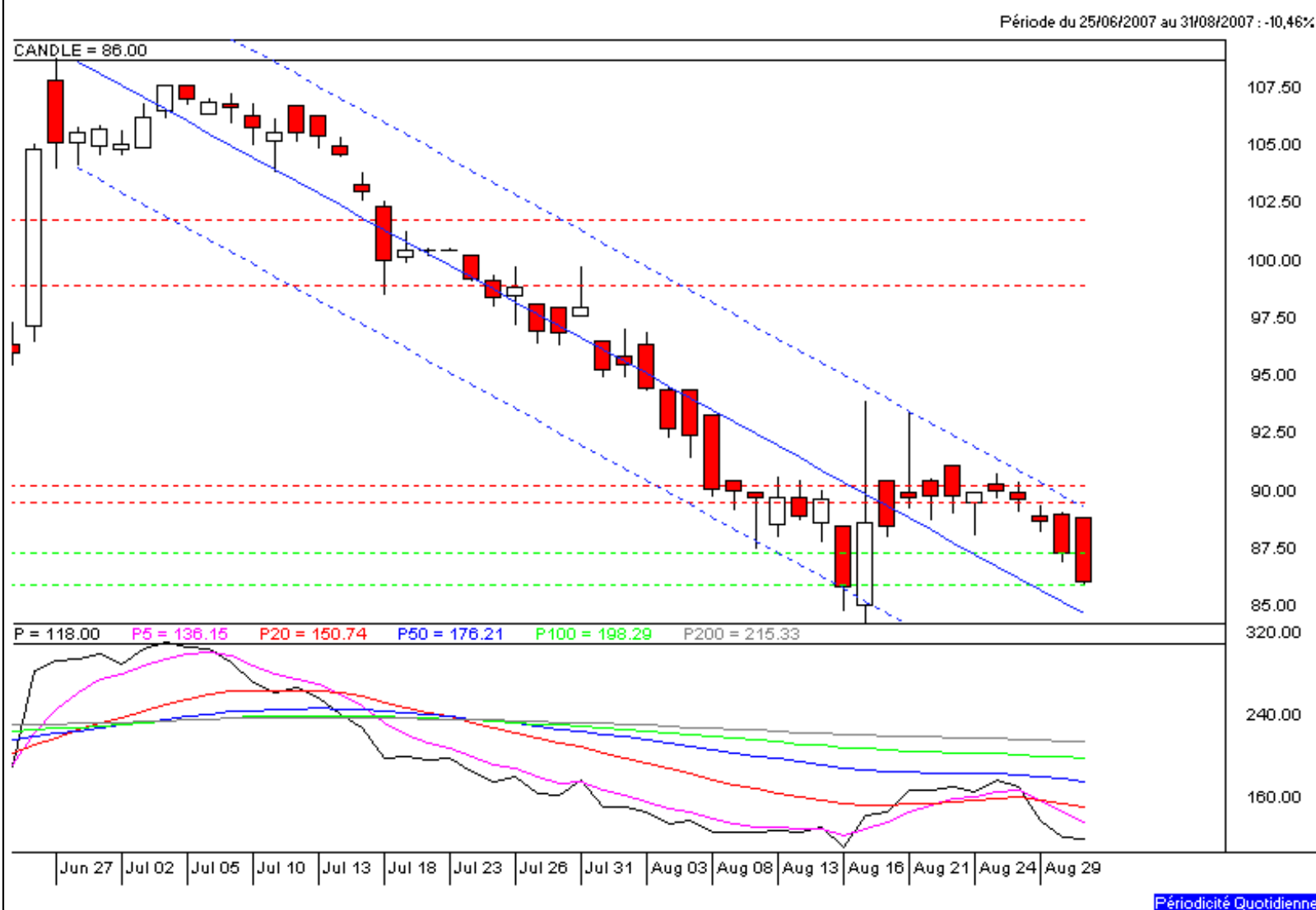
Le	Ouverture	+ Haut	+ Bas	Clôture	Variation	Volume
31/08/2007	88,91	88,91	85,91	86,00	-1.43%	267 611
30/08/2007	89,01	89,15	86,90	87,25	-1.60%	252 500
29/08/2007	89,00	89,43	88,20	88,67	-1.25%	48 500
28/08/2007	90,00	90,42	89,15	89,79	-0.23%	60 000
27/08/2007	90,38	90,83	89,71	90,00	+0.00%	11 900

Tableau de bord du titre



Niveaux techniques du titre

	5 périodes	20 périodes	50 périodes	100 périodes
Moy. Mob.	88,34 (-2,65%)	89,36 (-3,76%)	97,03 (-11,37%)	99,07 (-13,19%)
Résistance	89,47 (-3,88%)	90,21 (-4,67%)	98,99 (-13,12%)	101,88 (-15,59%)
Support	87,25 (-1,43%)	85,80 (0,23%)	85,80 (0,23%)	85,80 (0,23%)
	Support N*2	Support N*1	Résistance N*1	Résistance N*2
Période	85,52 (0,56%)	86,39 (-0,45%)	88,64 (-2,98%)	90,02 (-4,47%)



Périodicité Quotidienne

Analyse court terme (Périodicité hebdomadaire)

Les barres de pression sont décroissantes et inscrivent l'action EIFFAGE dans un mouvement de consolidation.

La courbe de pression 20 périodes (courbe rouge) évolue au dessous de la courbe de pression 50 périodes (courbe bleue). Cette configuration vient appuyer l'hypothèse de la poursuite du mouvement.

Le support situé à 89,39 a été franchi à la baisse et l'action pourrait poursuivre son repli vers le suivant situé à 75,57.

A contrario, une clôture hebdomadaire au dessus de 89,39 invaliderait ce scénario.

Dernière période de cotations

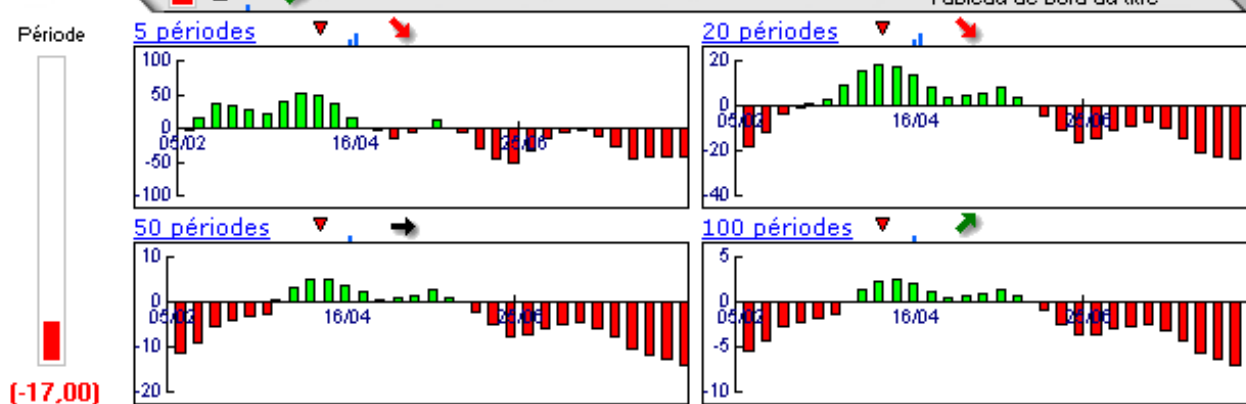
Date	Dernier cours	Variation	Clôture (veille)
27/08/2007	86,00	-4,44%	90,00
Ouverture	+ Bas	+ Haut	Volume
90,38	85,91	90,83	640 511

Périodicité Hebdomadaire

5 dernières périodes de cotations

Le	Ouverture	+ Haut	+ Bas	Clôture	Variation	Volume
27/08/2007	90,38	90,83	85,91	86,00	-4,44%	640 511
20/08/2007	90,50	93,50	88,01	90,00	+1,52%	317 806
13/08/2007	88,50	94,00	84,30	88,65	-1,17%	447 800
06/08/2007	94,50	94,55	87,50	89,70	-5,08%	1 051 220
30/07/2007	98,05	99,88	94,40	94,50	-2,58%	468 700

Tableau de bord du titre



Niveaux techniques du titre

	5 périodes	20 périodes	50 périodes	100 périodes
Moy. Mob.	89,77 (-4,20%)	98,36 (-12,57%)	87,54 (-1,76%)	70,59 (21,83%)
Résistance	96,03 (-10,44%)	103,81 (-17,16%)	107,75 (-20,19%)	107,75 (-20,19%)
Support	89,39 (-3,79%)	89,39 (-3,79%)	75,57 (13,80%)	57,56 (49,41%)
	Support N*2	Support N*1	Résistance N*1	Résistance N*2
Période	85,01 (1,16%)	87,50 (-1,71%)	92,99 (-7,52%)	95,99 (-10,41%)



Périodicité Hebdomadaire

Analyse moyen terme (Périodicité mensuelle)

Les barres de pression sont décroissantes et inscrivent l'action EIFFAGE dans un mouvement de consolidation. Dans ce contexte, la pression période négative vient renforcer cette orientation. La courbe de pression 20 périodes (courbe rouge) se dirige vers la courbe de pression 50 périodes (courbe bleue) pour la croiser à la baisse. La validation de ce croisement permet d'anticiper une accélération du mouvement. En revanche, l'échec de ce croisement et le rebond des 2 courbes pourrait ouvrir la voie vers une nouvelle phase haussière. Le support situé à 98,12 a été franchi à la baisse et l'action pourrait poursuivre son repli vers le suivant situé à 61,75. A contrario, une clôture mensuelle au dessus de 98,12 invaliderait ce scénario.

Dernière période de cotations

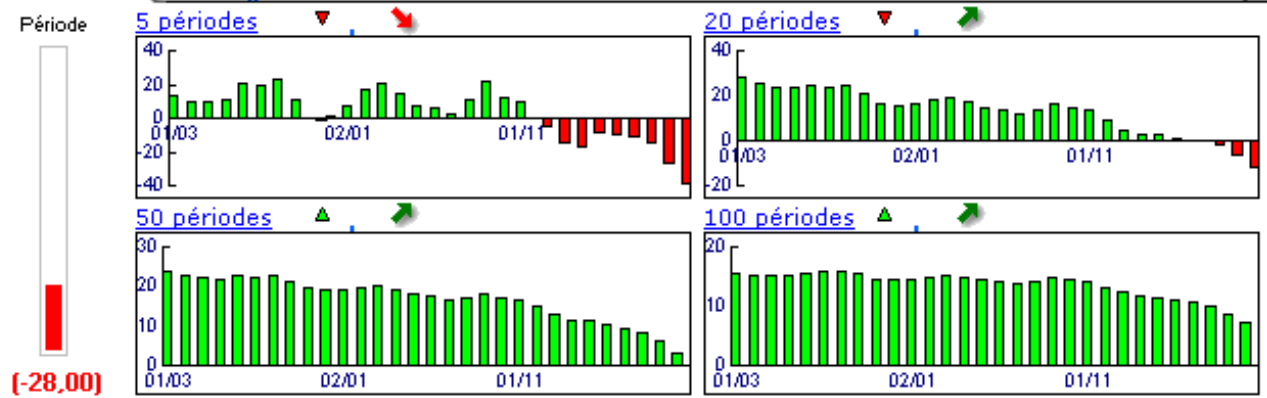
Date	Dernier cours	Variation	Clôture (veille)
01/08/2007	86,00	-12,35%	98,12
Ouverture	+ Bas	+ Haut	Volume
96,64	84,30	97,10	2 739 337

Périodicité Mensuelle

5 dernières périodes de cotations

Le	Ouverture	+ Haut	+ Bas	Clôture	Variation	Volume
01/08/2007	96,64	97,10	84,30	86,00	-12,35%	2 739 337
02/07/2007	105,05	107,80	96,41	98,12	-7,35%	2 913 109
01/06/2007	103,10	109,00	93,25	105,90	+1,53%	2 557 509
02/05/2007	98,50	106,75	96,00	104,30	+5,46%	1 404 862
02/04/2007	105,00	129,30	98,00	98,90	-9,68%	8 673 716

Tableau de bord du titre



Niveaux techniques du titre

	5 périodes	20 périodes	50 périodes	100 périodes
Moy. Mob.	98,64 (-12,81%)	76,57 (12,32%)	46,35 (85,54%)	29,15 (195,03%)
Résistance	105,15 (-18,21%)	105,15 (-18,21%)	105,15 (-18,21%)	105,15 (-18,21%)
Support	98,12 (-12,35%)	61,75 (39,27%)	45,27 (89,97%)	40,46 (112,56%)
	Support N*2	Support N*1	Résistance N*1	Résistance N*2
Période	89,39 (-3,79%)	93,76 (-8,28%)	105,15 (-18,21%)	112,17 (-23,33%)

